

**pharma\*coolbox**

***Sarna Plastec***

Die **pharma\*coolbox** besteht aus einer festen Dispobox und einer Isolation aus Neopor-Schaumstoff mit hohen Wärme/Kälte-Dämmeigenschaften. Die **pharma\*coolbox** ist in drei unterschiedlichen Leistungsstufen lieferbar, welche sich durch die eingesetzten Kühlaggregate unterscheiden.

In Zusammenarbeit mit der Fachhochschule Zentralschweiz und mittels Labor- und Feldtests wurden die Leistungsmerkmale der **pharma\*coolbox** erarbeitet. Für die Labortests wurden unterschiedliche Profile für die Aussentemperatur verwendet, um für Sommer und Winter die korrekten Bedingungen zu simulieren. Diese Temperaturprofile entsprechen dem Ablauf eines Versandes vom Verpacken bis zur Auslieferung beim Kunden. Die Messungen decken einen Zeitraum von 24 Stunden ab.

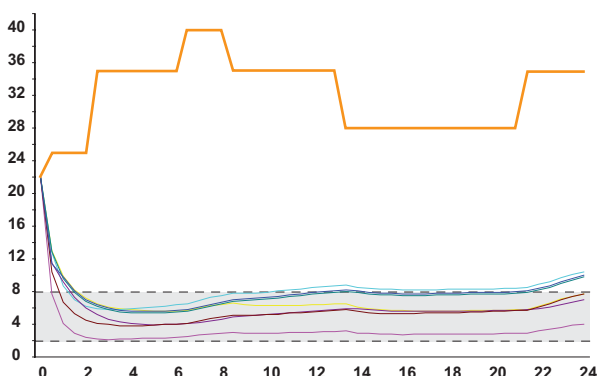
Die **pharma\*coolbox** kann im Mehrwegsystem immer wieder verwendet werden. Das gilt auch für die langlebigen Kühlakkus.



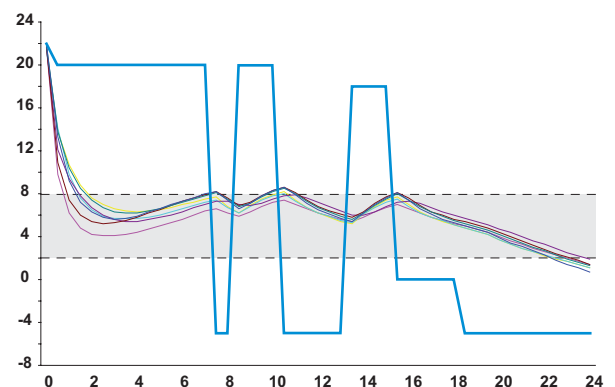
## pharma\*coolbox eco

Die **pharma\*coolbox eco** verfügt über 4 Standard-Kühlakkus. Sie ist die günstigste Ausführung, erfüllt allerdings nicht während den gesamten 24 Stunden den Temperaturbereich von +2°C bis +8°C. Mit einem Temperaturbereich von +0.7°C bis +10.4°C erreicht sie aber Werte, die für viele Waren unproblematisch sind. Die Kühlakkus sind je nach Jahreszeit unterschiedlich vorzukühlen.

**Sommer**



**Winter**

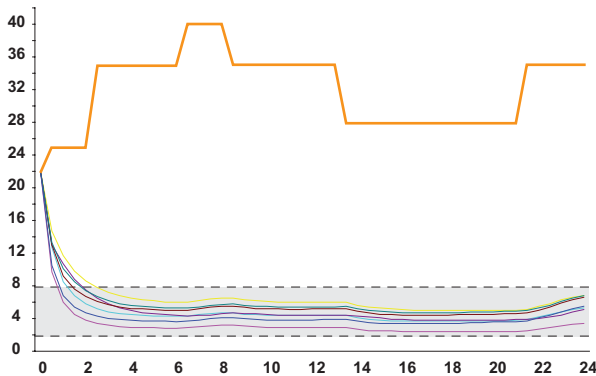




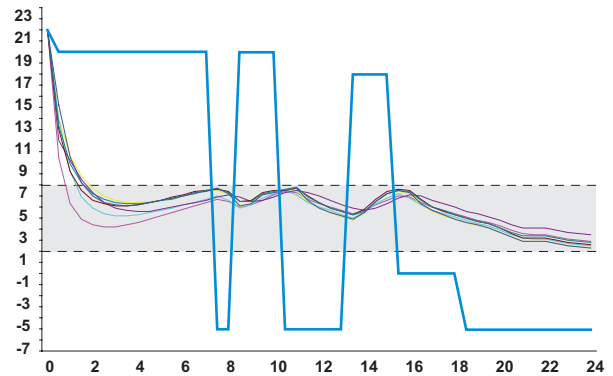
## pharma\*coolbox top

Die **pharma\*coolbox top** erfüllt den geforderten Temperaturbereich von  $+2^{\circ}\text{C}$  bis  $+8^{\circ}\text{C}$  während 24 Stunden. Die vier Kühlakkus sind je nach Jahreszeit unterschiedlich vorzukühlen.

### Sommer



### Winter

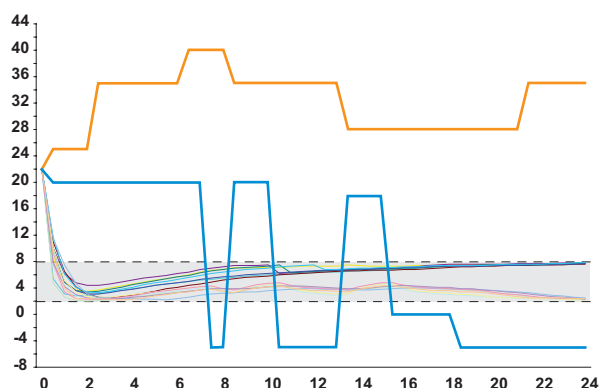


## pharma\*coolbox klimacontrol

Die **pharma\*coolbox klimacontrol** bietet höchste Sicherheit bei geringstem Aufwand. Sie kann dank den insgesamt sechs Hochleistungsakkus ganzjährig den geforderten Temperaturbereich von  $+2^{\circ}\text{C}$  bis  $+8^{\circ}\text{C}$  erfüllen. Eine unterschiedliche Vorkühlung ist aufgrund der besonderen Eigenschaften der Kühlakkus nicht erforderlich.



### Sommer und Winter



Technische Daten		eco	top	klimacontrol
Abmessung aussen		600 x 400 x 320 mm	600 x 400 x 320 mm	600 x 400 x 320 mm
Abmessung innen		290 x 150 x 135 mm	290 x 150 x 135 mm	280 x 140 x 145 mm
Nutzvolumen		5,8 Liter	5,8 Liter	5,6 Liter
Kühlakkus	Anzahl Typ	4 FPA	4 SCA	6 PAA
<b>Vorkühlung Kühlakkus</b>				-5°C
Sommerprofil		-8°C	-8°C	identisch für Sommer- und Winterprofil
Winterprofil		-2°C	-2°C	
<b>Erfüllungsgrad</b>		+2°C bis +8°C	+2°C bis +8°C	+2°C bis +8°C
Sommerprofil		87%	100%	100%
Winterprofil		90%	100%	100%
Maximale Abweichung		-1.3°C / +2.4°C	keine	keine

## transportschutz und effiziente logistiklösungen.

Wir entwickeln und produzieren kundenspezifische Verpackungs- und Transportlösungen aus weichen und harten Schaumstoffen sowie aus thermogeformten Folien.

Langlebige Mehrwegverpackungen und stapelbare Ladungsträgersysteme sind zwei unserer Spezialitäten. Auch für Spezialanforderungen sind wir der richtige Partner. Dank grosser Erfahrung, Erfindergeist und höchster Qualität sind wir unter anderem Lieferant für die Verpackung der Antriebsmotoren des Marsmobils und für EMPA/UN-geprüfte Vollverpackungen für den weltweiten Versand von Chemikalien.



# Sarna Plastec

Sarna Plastec AG, Industriestr. 34, CH-6060 Sarnen  
Tel. +41 (0)41 666 99 66, Fax +41 (0)41 660 87 17  
sarna-plastec@ch.sika.com, www.sarna-plastec.com